

C colorectal

大腸（癌）単独ドック

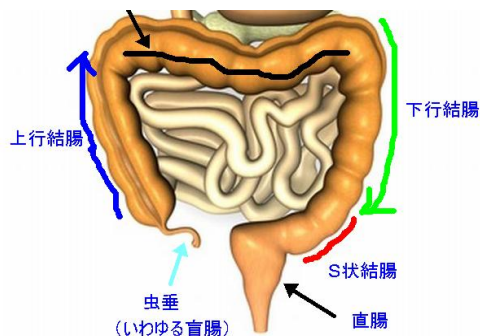
¥63,000

最近日本人に増えつつある大腸がん、大腸がんの原因で一番多いと指摘されているのが食生活とされています。一般的には近年の食生活の欧米化が原因であると指摘があります。大腸がんは早期に発見されると、内視鏡下での切除も可能です。一度検査をされてみてはいかがでしょうか？

この検査を特にお勧めする方

- 40歳以上の男女
- 直系の親族に同じ病気の人がいる方
- 過体重・肥満の方
- 喫煙習慣のある方
- 野菜（繊維質）摂取不足の方
- 下痢や便秘を繰り返す方

検査する範囲



その他のご案内

- 報告書は後日郵送いたします。
- 後日面談あります。(希望者のみ)



大腸単独ドックの流れ

事前問診表を送付



基本的な身体計測



採血・採尿の検査

- 免疫・血清検査
- 血液算定検査
- 生化学検査
- 腫瘍マーカー



腹部超音波検査(肝・胆・膵・脾・腎)



内科診察・問診



大腸内視鏡検査

ご希望の方には、鎮静剤を使用して検査ができます。お申し込みの際、お伝え下さい。(鎮静剤を使用の場合は、**検査当日、車の運転はできません**のでご注意下さい。)

【お問い合わせ・ご相談は】

葉山ハートセンター内B棟3階
クリニック・ラ・プラージュ葉山
TEL:0120-19-4374